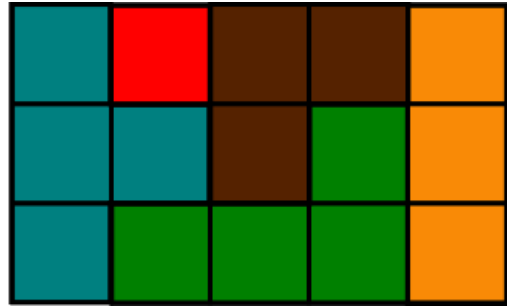
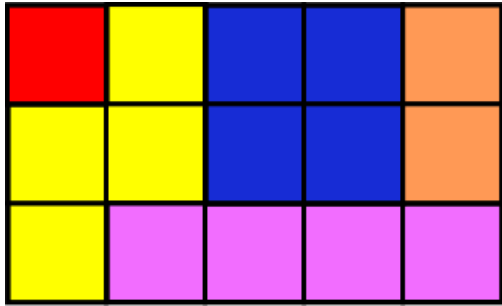
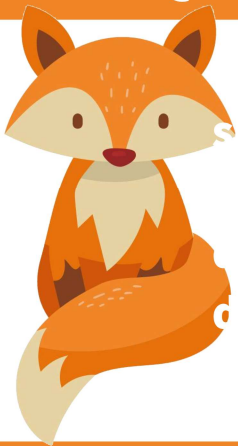


# CORRIGÉ MANCHE 2 PS

## RALLYE MATHÉMATIQUE CYCLE 1 - PS - MANCHE 2 GÉOMÉTRIE



## RALLYE MATHÉMATIQUE CYCLE 1 - PS - MANCHE 2 LOGIQUE



Il y avait trois combinaisons possibles :  
vanille-fraise,  
vanille-chocolat,  
et fraise-chocolat.



## RALLYE MATHÉMATIQUE CYCLE 1 - PS - MANCHE 2 ARITHMÉTIQUE

Aujourd'hui, un enfant dort encore.

