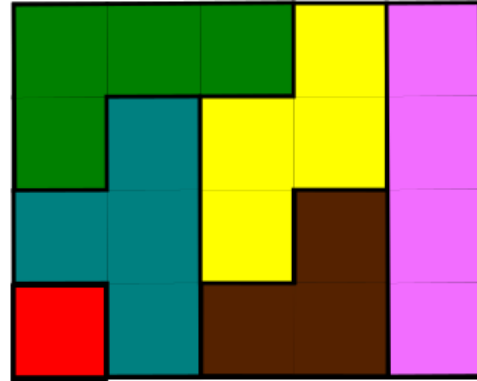
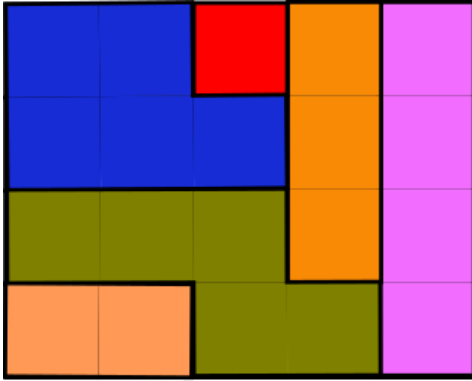
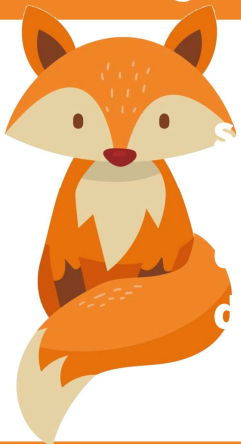


CORRIGÉ MANCHE 2 GS

RALLYE MATHÉMATIQUE CYCLE 1 – GS – MANCHE 2 GÉOMÉTRIE



RALLYE MATHÉMATIQUE CYCLE 1 – GS – MANCHE 2 LOGIQUE



Il y avait six combinaisons possibles : vanille-fraise, vanille-chocolat, fraise-chocolat, fraise-fraise, vanille-vanille et chocolat-chocolat.



RALLYE MATHÉMATIQUE CYCLE 1 – GS – MANCHE 2 ARITHMÉTIQUE

Aujourd'hui, six enfants dorment encore.

