

RALLYE MATHÉMATIQUE CYCLE 1

GS – MANCHE 2



Salut les amis, c'est Bertrand !

J'aimerais vous dire que je suis très heureux d'avoir reçu vos réponses pour la première manche du rallye. Vous vous êtes super bien débrouillés ! Félicitations !

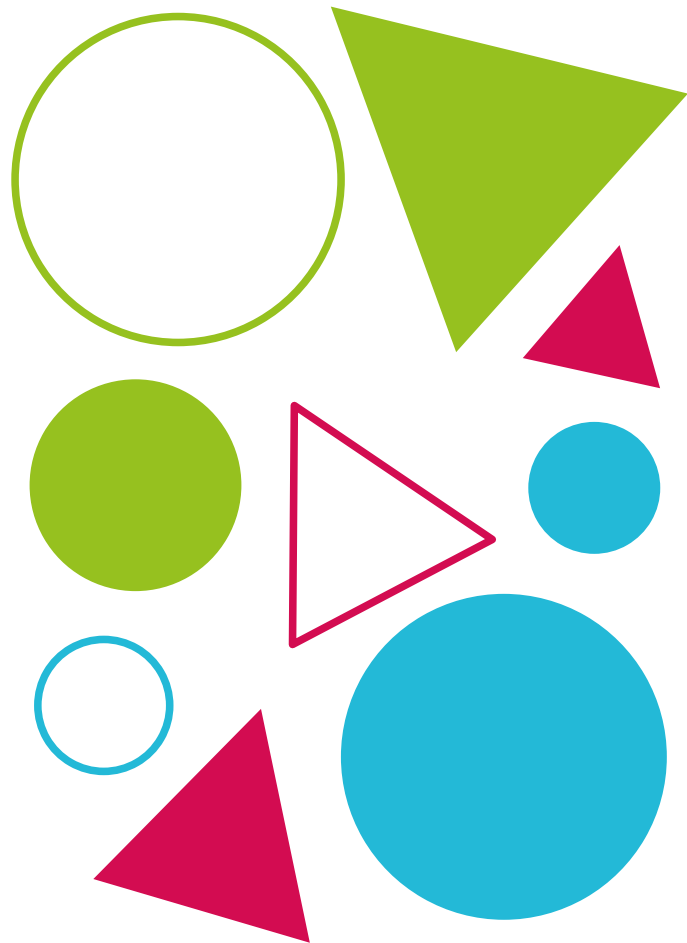
Mais est-ce que vous vous en sortirez aussi bien pour la deuxième manche ?

A vous d'essayer de résoudre les deux défis, seuls ou avec l'aide de vos copains et copines. Mais les adultes ne doivent pas vous donner les réponses ! Dernière chose : toute la classe doit se mettre d'accord sur une seule réponse. J'ai déjà hâte d'avoir vos réponses !



RALLYE MATHÉMATIQUE CYCLE 1 - GS - MANCHE 2
GÉOMÉTRIE & LOGIQUE

Voici différentes formes géométriques. Pouvez-vous trouver plusieurs manières de les trier ? Vous pouvez vous aider de l'annexe.

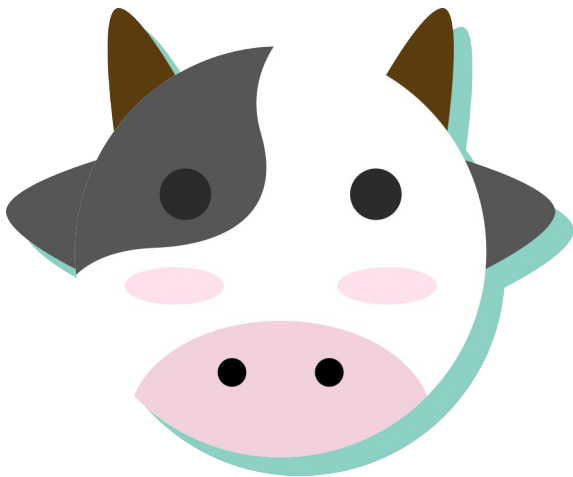


Expliquez-moi en une phrase chacune de vos propositions :

RALLYE MATHÉMATIQUE CYCLE 1 - GS - MANCHE 2
LOGIQUE / ARITHMÉTIQUE



Je suis allé à la ferme et j'ai rencontré plusieurs animaux : une poule et une vache. J'ai même observé un gendarme, cet insecte qu'on trouve souvent dans les cours de récré. D'après vous, combien ai-je vu de pattes en tout ?



Notez votre réponse dans le cadre :

