

RALLYE MATHÉMATIQUE CYCLE 1

PS – MANCHE 2



Salut les amis, c'est Bertrand !

**Bravo à tous pour vos réponses !
C'est chouette de vous voir réfléchir
ensemble pour résoudre les défis.**

**Maintenant, nous allons comparer vos
réponses avec les miennes pour vérifier s'il y
a eu des petites erreurs.**

**On se retrouve très vite pour la 3^e et dernière
manche de ce rallye !**



RALLYE MATHÉMATIQUE CYCLE 1 - PS - MANCHE 2
GÉOMÉTRIE & LOGIQUE

Alors, voyons ensemble comment nous pouvons trier ces différentes formes géométriques :



Par forme :

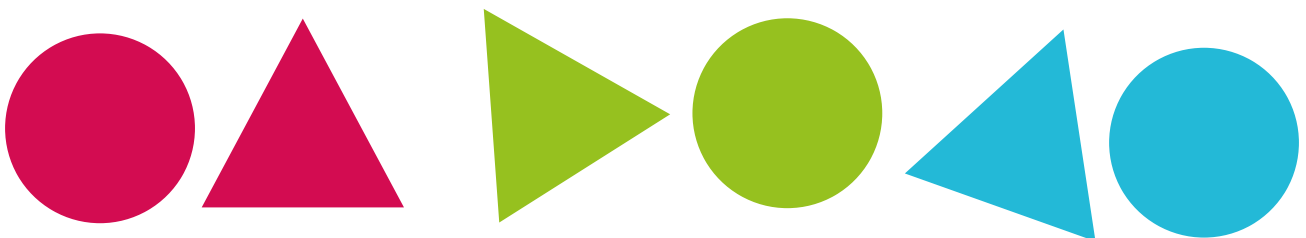


Les triangles



Les ronds

Par couleur :



rose

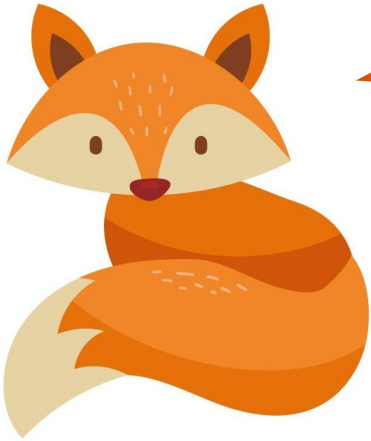
vert

bleu

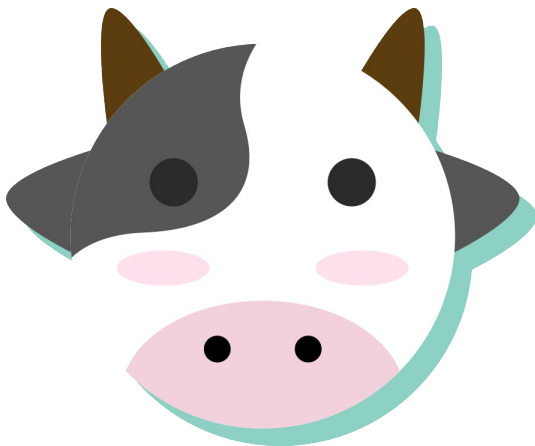
La bonne réponse était :

Il y a deux façons de trier les différentes formes géométriques.

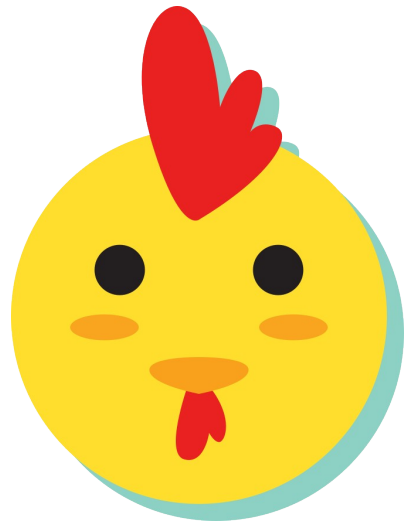
RALLYE MATHÉMATIQUE CYCLE 1 - PS - MANCHE 2
LOGIQUE / ARITHMÉTIQUE



Comptons le nombre total de pattes et comparons nos résultats :



La vache à 4 pattes



La poule à 2 pattes

La bonne réponse était :

$$4 + 2 = 6$$

Au total, j'ai vu 6 pattes d'animaux à la ferme.