

RALLYE MATHÉMATIQUE CYCLE 1

PS – MANCHE 2

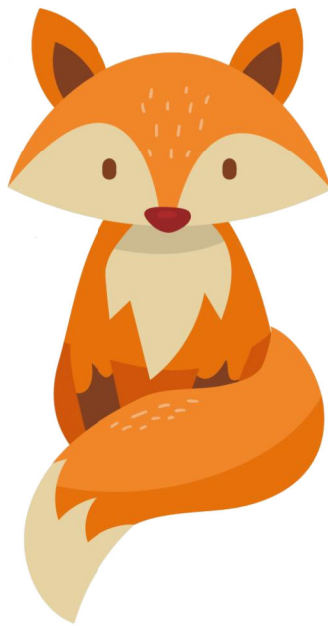
Bonjour les enfants, vous vous souvenez de moi ? Je suis Bertrand le renard. Pour cette deuxième manche, les règles restent les mêmes : trois énigmes à résoudre en petits groupes. Vous n'avez pas le droit de demander la réponse au maître ou à la maîtresse, et vous devez vous mettre tous d'accord pour ne donner qu'une seule réponse.

Quand vous aurez fini, envoyez-moi vos réponses par courriel ou par courrier postal. Bonne chance !



RALLYE MATHÉMATIQUE CYCLE 1 - PS - MANCHE 2
LOGIQUE

Voici deux amis oursons, un chevalier et un pirate. Ils ont chacun une tenue normale, mais ils peuvent échanger leur pull ou leur pantalon. Combien de tenues différentes êtes-vous capables de créer, en plus des deux tenues normales ? Pour t'aider, nous avons mis un exemple en bas de la page.



Exemple :



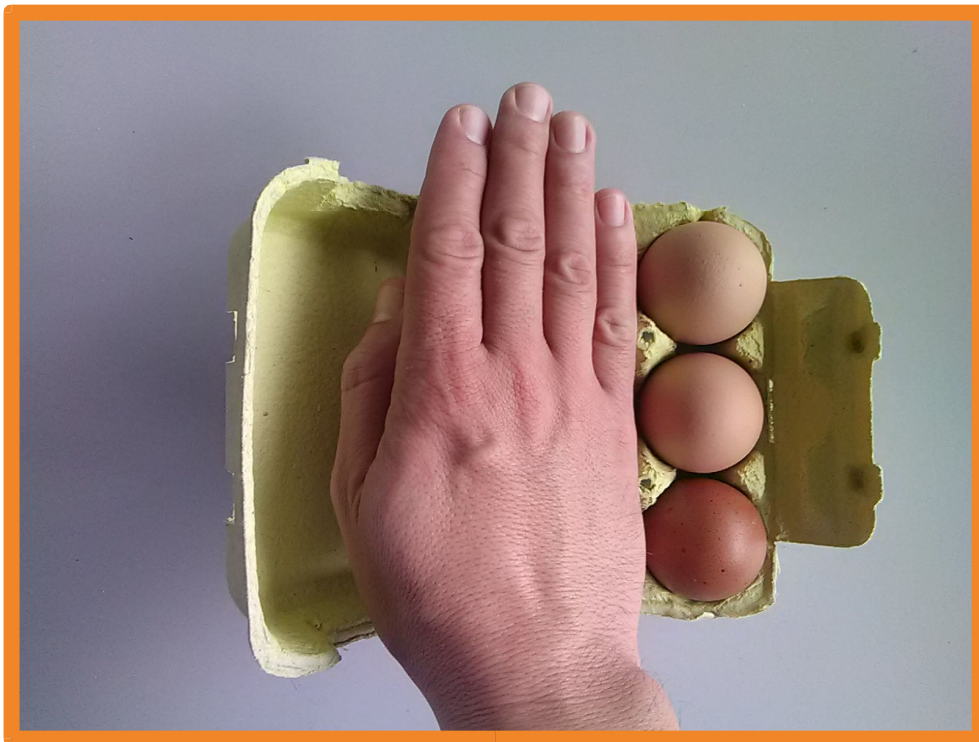
Mais ça ne fait qu'une seule tenue différente, à vous de trouver les autres combinaisons possibles !

Réponse :

RALLYE MATHÉMATIQUE CYCLE 1 - PS - MANCHE 2
ARITHMÉTIQUE



Un monsieur qui adore l'omelette a acheté une boîte de six oeufs. Pouvez-vous deviner combien d'oeufs sont cachés sous sa main ?



Inscrivez la réponse dans le cadre