

# RALLYE MATHÉMATIQUE CYCLE 1

## MS – MANCHE 2

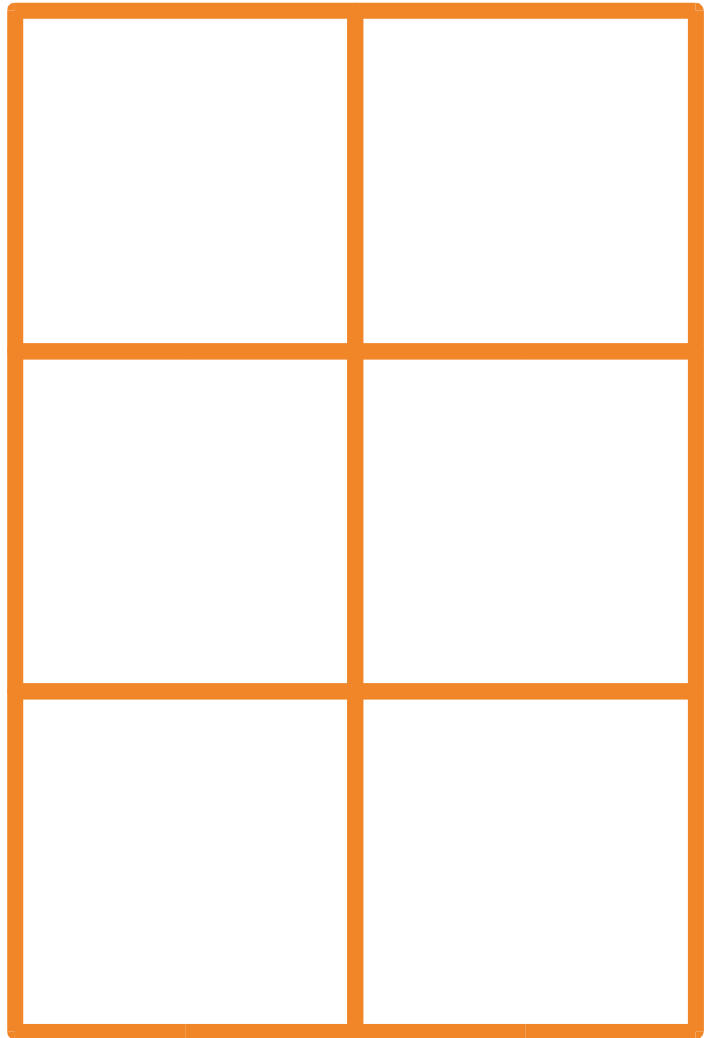
**Bonjour les enfants, vous vous souvenez de moi ? Je suis Bertrand le renard. Pour cette deuxième manche, les règles restent les mêmes : trois énigmes à résoudre en petits groupes. Vous n'avez pas le droit de demander la réponse au maître ou à la maîtresse, et vous devez vous mettre tous d'accord pour ne donner qu'une seule réponse.**

**Quand vous aurez fini, envoyez-moi vos réponses par courriel ou par courrier postal. Bonne chance !**



**RALLYE MATHÉMATIQUE CYCLE 1 - MS - MANCHE 2**  
**GÉOMÉTRIE**

**Voici une figure géométrique composée de carrés. Combien y a-t-il de carrés dans cette figure ? Réfléchissez-bien, la réponse n'est pas si simple, car les carrés ne font pas tous la même taille.**

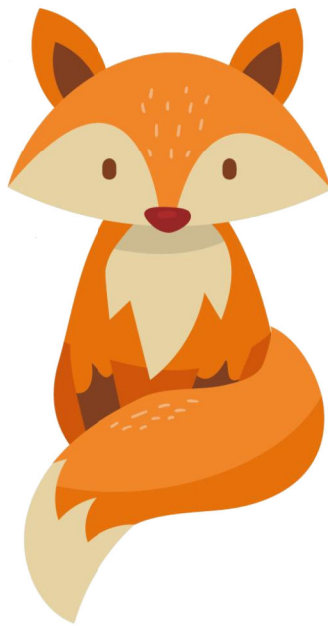


**Inscrivez la réponse dans le cadre et expliquez comment vous avez trouvé**

--

**RALLYE MATHÉMATIQUE CYCLE 1 - MS - MANCHE 2**  
**LOGIQUE**

**Voici deux amis ours, un chevalier et un pirate. Ils ont chacun une tenue normale, mais ils peuvent échanger leur pull ou leur pantalon. Combien de tenues différentes êtes-vous capables de créer, en plus des deux tenues normales ? Pour t'aider, nous avons mis un exemple en bas de la page.**



**Exemple :**



**Mais ça ne fait qu'une seule tenue différente, à vous de trouver les autres combinaisons possibles !**

**Réponse :**

# RALLYE MATHÉMATIQUE CYCLE 1 - MS - MANCHE 2

## ARITHMÉTIQUE



**Un monsieur qui adore l'omelette a acheté une boîte de dix oeufs. Pouvez-vous deviner combien d'oeufs sont cachés sous sa main ?**



**Inscrivez la réponse dans le cadre**